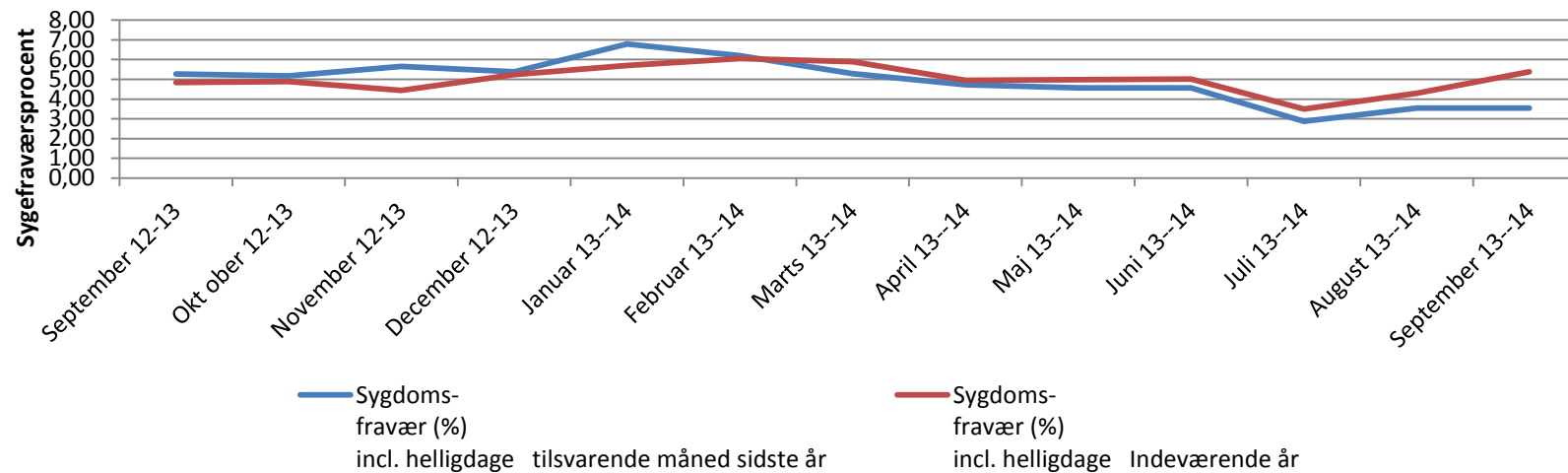
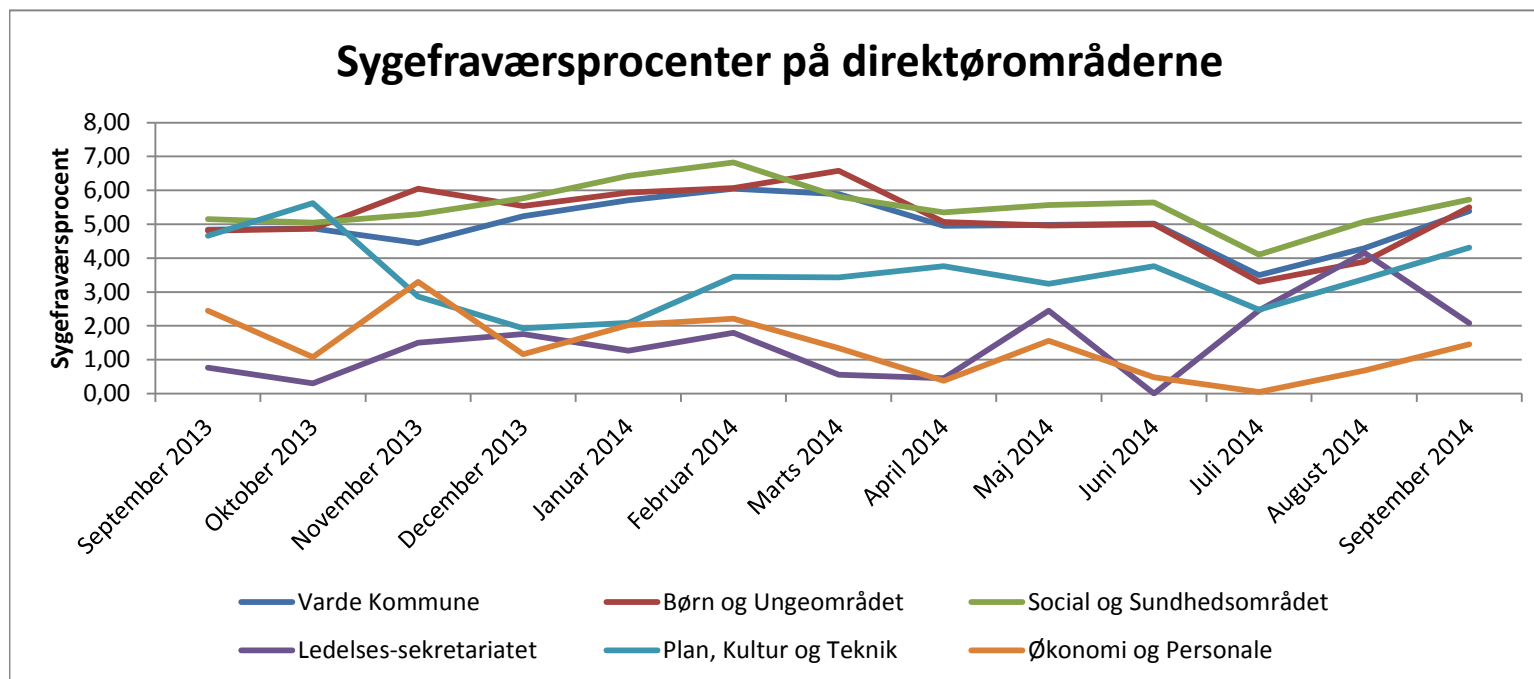


Sygdoms- fravær (%) incl. helligdage		
Varde Kommune	tilsvarende måned sidste år	Indeværende år
September 12-13	5,27	4,84
Okt ober 12-13	5,18	4,88
November 12-13	5,66	4,44
December 12-13	5,39	5,24
Januar 13--14	6,79	5,71
Februar 13--14	6,20	6,05
Marts 13--14	5,28	5,89
April 13--14	4,72	4,95
Maj 13--14	4,56	4,98
Juni 13--14	4,56	5,02
Juli 13--14	2,88	3,50
August 13--14	3,54	4,29
September 13--14	3,54	5,39

Sygefraværprocenter Varde Kommune



Sygdoms- fravær (%) incl. helligdage	Varde Kommune	Børn og Ungeområdet	Social og Sundhedsområ- det	Ledelses- sekretariatet	Plan, Kultur og Teknik	Økonomi og Personale
September 2013	4,84	4,81	5,15	0,77	4,66	2,45
Oktober 2013	4,88	4,87	5,05	0,30	5,62	1,08
November 2013	4,44	6,05	5,29	1,50	2,86	3,30
December 2013	5,24	5,54	5,77	1,76	1,93	1,16
Januar 2014	5,71	5,94	6,43	1,27	2,09	2,02
Februar 2014	6,05	6,07	6,82	1,80	3,45	2,21
Marts 2014	5,89	6,58	5,81	0,56	3,43	1,34
April 2014	4,95	5,07	5,35	0,45	3,76	0,38
Maj 2014	4,98	4,96	5,57	2,45	3,24	1,56
Juni 2014	5,02	5,00	5,64	0,00	3,76	0,48
Juli 2014	3,50	3,30	4,10	2,46	2,48	0,05
August 2014	4,29	3,89	5,08	4,16	3,38	0,68
September 2014	5,39	5,50	5,73	2,08	4,31	1,46



	Sygdoms- fravær (%) incl. Helligdage SEPTEMBER 2013	Sygdoms- fravær (%) incl. Helligdage Gennemsnit SEPTEMBER 2013 - AUGUST 2014	Sygdoms- fravær (%) incl. Helligdage SEPTEMBER 2014
Organisatorisk enhed	%	%	%
Varde	4,84	5,11	5,39
Børn og Unge området	4,83	5,25	5,50
PPR	1,01	2,49	7,29
Tandplejen	2,71	2,88	1,72
Tippen	4,33	6,49	8,27
Skoler	5,00	5,40	5,93
Alslev skole	7,23	10,71	8,37
Brorsonskolen	1,90	3,93	6,37
Janderup skole	5,11	5,33	10,09
Lykkesgårdskolen	6,96	7,45	9,61
Sct. Jacobi skole	3,73	5,04	8,22
Aarre Skole	3,12	6,06	7,09
Agerbæk Skole	6,41	6,00	3,95
Ansager Skole	2,54	3,99	2,10
Blåvandshuk Skole	6,12	7,05	4,36
Næsbjerg Skole	2,85	2,90	3,53
Nørre Nebel Skole	7,83	5,89	5,55
Nordenskov Skole	6,05	5,76	1,39
Ølgod Skole	3,76	3,77	2,66
Outrup Skole	8,39	4,70	2,45
Thorstrup skole	2,78	1,24	1,84
Tistrup Skole	4,74	4,79	8,62
Dagtilbud	5,47	6,25	5,91
Daglejen	4,39	3,96	4,47
Børnehaver	6,50	8,19	6,97
Dagtilbuddet Højgårdsparken	12,28	11,70	7,09
Dagtilbuddet Regnbuen	2,93	3,17	0,00
Dagtilbuddet Søndermarken	9,01	9,10	5,48
Dagtilbuddet Møllehuset	9,78	10,28	2,81
Dagtilbuddet Oksbøl Børnehave	3,20	2,82	2,04
Dagtilbuddet Varde Vest	4,55	5,40	2,14
Dagtilbuddet Firkløveret	5,22	11,57	18,11
Dagtilbuddet Børneuniverset	5,28	10,94	0,91
Blaabjergegnens dagtilbud	1,88	2,27	5,47
Dagtilbuddet Øst	14,89	12,30	7,60
Dagtilbuddet Ved Vesterhavet	0,20	4,14	8,83
Dagtilbuddet Nord øst	2,55	8,70	9,33
Skovbrynet	11,94	5,69	2,56
Go´mad til børn	2,62	17,34	16,46
Børn, Unge og Familie	3,55	2,37	2,49

	Sygdoms- fravær (%) incl. Helligdage SEPTEMBER 2013	Sygdoms- fravær (%) incl. Helligdage Gennemsnit SEPTEMBER 2013 - AUGUST 2014	Sygdoms- fravær (%) incl. Helligdage SEPTEMBER 2014
Organisatorisk enhed	%	%	%
Varde	4,84	5,11	5,39
Plan, Kultur og Teknik	4,65	3,55	4,31
Varde Biblioteket	3,08	5,29	5,98
Musik- og Billedskolen	6,65	5,11	4,07
Teknik og Miljø	0,84	1,23	1,46
Driften	6,13	3,91	6,26
Kultur og Fritid	8,85	7,72	13,42
Plan og Byg	5,07	2,68	0,84

	Sygdoms- fravær (%) incl. Helligdage SEPTEMBER 2013	Sygdoms- fravær (%) incl. Helligdage Gennemsnit SEPTEMBER 2013 - AUGUST 2014	Sygdoms- fravær (%) incl. Helligdage SEPTEMBER 2014
Organisatorisk enhed	%	%	%
Varde	4,84	5,11	5,39
Social og Sundhedsområdet	5,15	5,51	5,73
Borger- og Arbejdsmarkedscenter	4,31	5,20	4,36
Social og Handicap	5,07	4,80	6,62
Sundheds- og Rehabiliteringscenter	4,34	3,97	3,97
Sygeplejen	4,15	3,72	6,07
Træning og rehabilitering	0,00	0,84	0,87
Center for Sundhedsfremme	5,33	5,21	3,55
Ældre og Handicap	5,46	5,88	6,18
Hjælpemiddeldepotet	3,10	6,75	7,30
Center Bøgely	10,20	9,58	13,94
Sosuelever	5,94	4,71	3,68
Handicap Bo og Beskæftigelse	5,21	7,93	6,87
Krogen	6,47	5,41	5,12
Bo og genoptræningscenter Lunden	5,96	5,78	3,22
Centerområde Midt	5,47	5,11	5,79
Centerområde SydØst	7,31	8,03	10,37
Centerområde NordVest	4,77	6,00	7,82
Hjemmepleje Midt/Vest	5,32	4,03	4,34
Hjemmepleje Nord/Øst	3,77	5,78	6,14

	Sygdoms- fravær (%) incl. Helligdage SEPTEMBER 2013	Sygdoms- fravær (%) incl. Helligdage Gennemsnit SEPTEMBER 2013 - AUGUST 2014	Sygdoms- fravær (%) incl. Helligdage SEPTEMBER 2014
Organisatorisk enhed	%	%	%
Varde	4,84	5,11	5,39
Ledelsessekretariatet	0,69	1,41	2,08
Økonomiafdelingen	2,70	1,46	1,76
Personaleafdelingen	2,09	1,16	1,05

	Sygdoms- fravær (%) incl. Helligdage JAN 2014	Sygdoms- fravær (%) incl. Helligdage FEB 2014	Sygdoms- fravær (%) incl. Helligdage MARTS 2014	Sygdoms- fravær (%) incl. Helligdage APRIL 2014	Sygdoms- fravær (%) incl. Helligdage MAJ 2014	Sygdoms- fravær (%) incl. Helligdage JUNI 2014	Sygdoms- fravær (%) incl. Helligdage JULI 2014	Sygdoms- fravær (%) incl. Helligdage AUGUST 2014	Sygdoms- fravær (%) incl. Helligdage SEPTEMBER 2014
Organisatorisk enhed	%	%	%	%	%	%	%	%	%
Varde	5,71	6,05	5,89	4,95	4,98	5,02	3,50	4,29	5,39
Børn og Ungeområdet	5,94	6,07	6,58	5,07	4,96	5,00	3,30	3,89	5,50
PPR	0,47	2,63	3,13	2,20	2,65	4,81	3,54	5,28	7,29
Tandplejen	2,62	4,44	7,23	0,82	1,56	2,53	2,36	0,20	1,72
Tippen	6,50	5,42	6,47	4,93	4,18	6,12	7,24	8,48	8,27
skoler	5,99	6,24	6,85	5,39	5,46	5,48	2,78	3,87	5,93
Alslev skole	9,77	10,83	11,07	12,30	14,79	17,20	5,51	7,44	8,37
Brorsonskolen	5,44	4,49	4,27	3,46	3,41	3,63	2,36	5,21	6,37
Janderup skole	5,55	5,11	7,38	6,36	4,78	3,74	2,46	4,48	10,09
Lykkesgårdskolen	9,71	8,86	9,46	6,11	5,71	5,51	1,93	5,31	9,61
Sct. Jacobi skole	3,66	7,11	6,84	5,77	6,44	8,14	4,03	4,04	8,22
Aarre Skole	7,62	7,01	7,58	7,22	6,97	6,66	1,54	4,74	7,09
Agerbæk Skole	8,86	8,75	10,09	5,80	4,67	3,13	2,01	3,59	3,95
Ansager Skole	6,48	6,22	5,85	5,61	2,43	0,46	0,00	1,23	2,10
Blåvandshuk Skole	7,78	9,29	10,42	7,16	6,83	7,07	5,09	4,97	4,36
Næsbjerg Skole	3,48	3,45	4,83	1,07	3,89	0,00	0,11	0,00	3,53
Nørre Nebel Skole	6,69	5,35	8,03	3,53	5,26	6,23	4,49	3,30	5,55
Nordenskov Skole	3,39	4,03	8,19	10,94	10,30	10,99	4,67	2,85	1,39
Ølgod Skole	3,16	3,93	3,83	3,92	3,82	4,44	2,50	3,20	2,66
Outrup Skole	8,76	3,25	6,09	6,74	7,05	1,97	0,00	0,00	2,45
Thorstrup skole	1,55	2,81	0,00	1,65	1,18	0,25	0,00	0,26	1,84
Tistrup Skole	3,61	4,69	4,17	5,56	5,98	6,56	2,98	4,13	8,62

	Sygdoms- fravær (%) incl. Helligdage JAN 2014	Sygdoms- fravær (%) incl. Helligdage FEB 2014	Sygdoms- fravær (%) incl. Helligdage MARTS 2014	Sygdoms- fravær (%) incl. Helligdage APRIL 2014	Sygdoms- fravær (%) incl. Helligdage MAJ 2014	Sygdoms- fravær (%) incl. Helligdage JUNI 2014	Sygdoms- fravær (%) incl. Helligdage JULI 2014	Sygdoms- fravær (%) incl. Helligdage AUGUST 2014	Sygdoms- fravær (%) incl. Helligdage SEPTEMBER 2014
Organisatorisk enhed	%	%	%	%	%	%	%	%	%
Varde	5,71	6,05	5,89	4,95	4,98	5,02	3,50	4,29	5,39
Dagtilbud	7,18	7,65	7,98	6,28	6,00	5,38	4,59	4,49	5,91
Dagplejen	4,39	4,21	4,62	3,74	2,69	3,13	3,01	2,23	4,47
Børnehaver	9,59	10,85	10,44	8,67	8,68	7,18	5,90	6,01	6,97
Dagtilbuddet Højgårdsparken	11,63	10,74	12,81	11,14	16,69	12,40	7,61	5,15	7,09
Dagtilbuddet Regnbuen	3,03	4,86	5,62	4,02	7,20	0,00	0,00	0,00	0,00
Dagtilbuddet Søndermarken	12,17	12,35	11,76	12,90	10,10	5,74	5,17	1,00	5,48
Dagtilbuddet Møllehuset	12,82	13,44	12,91	8,93	5,27	7,17	7,17	7,15	2,81
Dagtilbuddet Oksbøl Børnehave	2,29	2,78	3,45	4,07	1,81	2,58	0,50	0,45	2,04
Dagtilbuddet Varde Vest	6,66	9,23	6,73	6,28	6,36	2,14	2,13	0,98	2,14
Dagtilbuddet Firkløveret	8,42	12,33	14,13	13,20	12,86	15,85	14,88	15,22	18,11
Dagtilbuddet Børneuniverset	15,86	15,57	17,12	9,30	12,71	9,66	4,26	5,50	0,91
Blaabjergegnens dagtilbud	3,65	5,93	1,52	0,45	0,38	1,73	2,92	4,23	5,47
Dagtilbuddet Øst	17,78	18,66	17,14	12,64	8,01	5,43	3,55	6,90	7,60
Dagtilbuddet Ved Vesterhavet	1,92	10,74	6,90	4,30	4,28	4,05	4,20	4,52	8,83
Dagtilbuddet Nord øst	11,29	11,53	11,55	10,89	11,69	9,38	6,66	6,83	9,33
Skovbrynet	7,13	1,24	2,79	4,55	5,46	3,47	2,32	3,96	2,56
Go´mad til børn	16,76	17,99	19,07	18,95	16,75	20,28	20,71	17,01	16,46
Børn, Unge og Familie	3,51	1,88	1,99	1,45	3,85	2,29	0,79	1,51	2,49

	Sygdoms- fravær (%) incl. Helligdage JAN 2014	Sygdoms- fravær (%) incl. Helligdage FEB 2014	Sygdoms- fravær (%) incl. Helligdage MARTS 2014	Sygdoms- fravær (%) incl. Helligdage APRIL 2014	Sygdoms- fravær (%) incl. Helligdage MAJ 2014	Sygdoms- fravær (%) incl. Helligdage JUNI 2014	Sygdoms- fravær (%) incl. Helligdage JULI 2014	Sygdoms- fravær (%) incl. Helligdage AUGUST 2014	Sygdoms- fravær (%) incl. Helligdage SEPTEMBER 2014
Organisatorisk enhed	%	%	%	%	%	%	%	%	%
Varde	5,71	6,05	5,89	4,95	4,98	5,02	3,50	4,29	5,39
Plan, Kultur og Teknik	2,09	3,45	3,44	3,76	3,24	3,76	2,48	3,38	4,31
Varde Biblioteket	2,38	6,59	8,79	7,47	6,47	6,88	5,35	5,40	5,98
Musik- og Billedskolen	6,18	6,92	6,24	6,25	5,99	5,91	0,48	0,82	4,07
Teknik og Miljø	1,10	1,99	3,44	0,63	0,65	1,37	0,23	1,11	1,46
Driften	1,90	2,70	1,14	3,82	3,79	3,72	2,71	4,88	6,26
Kultur og Fritid	4,37	3,26	21,21	11,29	11,29	13,01	8,38	11,29	13,42
Plan og Byg	1,89	3,63	1,28	1,96	0,71	0,61	0,76	0,19	0,84

	Sygdoms- fravær (%) incl. Helligdage JAN 2014	Sygdoms- fravær (%) incl. Helligdage FEB 2014	Sygdoms- fravær (%) incl. Helligdage MARTS 2014	Sygdoms- fravær (%) incl. Helligdage APRIL 2014	Sygdoms- fravær (%) incl. Helligdage MAJ 2014	Sygdoms- fravær (%) incl. Helligdage JUNI 2014	Sygdoms- fravær (%) incl. Helligdage JULI 2014	Sygdoms- fravær (%) incl. Helligdage AUGUST 2014	Sygdoms- fravær (%) incl. Helligdage SEPTEMBER 2014
Organisatorisk enhed	%	%	%	%	%	%	%	%	%
Varde	5,71	6,05	5,89	4,95	4,98	5,02	3,50	4,29	5,39
Social og Sundhedsområdet	6,43	6,82	5,81	5,35	5,57	5,64	4,10	5,08	5,73
Borger- og Arbejdsmarkedscenter	6,37	4,98	6,91	5,97	5,69	3,82	3,66	3,49	4,36
Social og Handicap	3,03	4,36	5,36	4,78	6,02	5,94	3,81	7,76	6,62
Sundheds- og Rehabiliteringscenter	5,05	4,59	4,19	4,65	3,91	3,51	2,29	3,74	3,97
Sygeplejen	4,43	4,77	3,85	4,59	1,39	3,28	3,28	5,22	6,07
Træning og rehabilitering	0,00	0,00	0,00	0,00	3,09	0,00	0,00	0,84	0,87
Center for Sundhedsfremme	4,97	5,55	5,85	6,82	7,00	4,87	1,51	4,35	3,55
Ældre og Handicap	7,13	7,74	5,88	5,33	5,79	6,23	4,49	5,31	6,18
Hjælpe-middeldepotet	6,79	9,09	8,59	8,63	8,52	9,04	7,43	8,72	7,30
Center Bøgely	13,01	14,91	15,59	7,97	6,01	9,31	7,31	10,17	13,94
Sosuelever	6,31	6,24	4,84	4,15	2,58	3,52	3,02	2,79	3,68
Handicap Bo og Beskæftigelse	11,25	11,08	8,68	6,34	7,84	7,98	4,31	6,41	6,87
Krogen	6,12	8,18	2,93	2,68	5,18	6,47	4,04	3,74	5,12
Bo og genoptræningscenter Lunden	5,04	10,07	4,61	5,73	5,68	6,21	3,58	2,88	3,22
Centerområde Midt	5,62	5,58	4,03	4,09	5,73	5,07	2,40	6,02	5,79
Centerområde SydØst	8,42	10,63	8,82	9,09	10,05	6,14	5,65	7,17	10,37
Centerområde NordVest	7,10	6,05	6,14	5,24	6,86	9,35	6,90	7,14	7,82
Hjemmepleje Midt/Vest	4,27	4,00	3,82	4,22	3,86	5,43	3,95	3,92	4,34
Hjemmepleje Nord/Øst	9,00	8,75	6,19	5,17	4,45	5,44	4,97	5,59	6,14

	Sygdoms- fravær (%) incl. Helligdage JAN 2014	Sygdoms- fravær (%) incl. Helligdage FEB 2014	Sygdoms- fravær (%) incl. Helligdage MARTS 2014	Sygdoms- fravær (%) incl. Helligdage APRIL 2014	Sygdoms- fravær (%) incl. Helligdage MAJ 2014	Sygdoms- fravær (%) incl. Helligdage JUNI 2014	Sygdoms- fravær (%) incl. Helligdage JULI 2014	Sygdoms- fravær (%) incl. Helligdage AUGUST 2014	Sygdoms- fravær (%) incl. Helligdage SEPTEMBER 2014
Organisatorisk enhed	%	%	%	%	%	%	%	%	%
Varde	5,71	6,05	5,89	4,95	4,98	5,02	3,50	4,29	5,39
Ledelsessekretariatet	1,27	1,80	0,56	0,45	2,45	0,00	2,46	4,16	2,08
Økonomiafdelingen	1,04	2,81	2,11	0,13	2,14	0,59	0,00	0,92	1,76
Personaleafdelingen	3,44	1,33	0,36	0,74	0,73	0,32	0,12	0,20	1,05